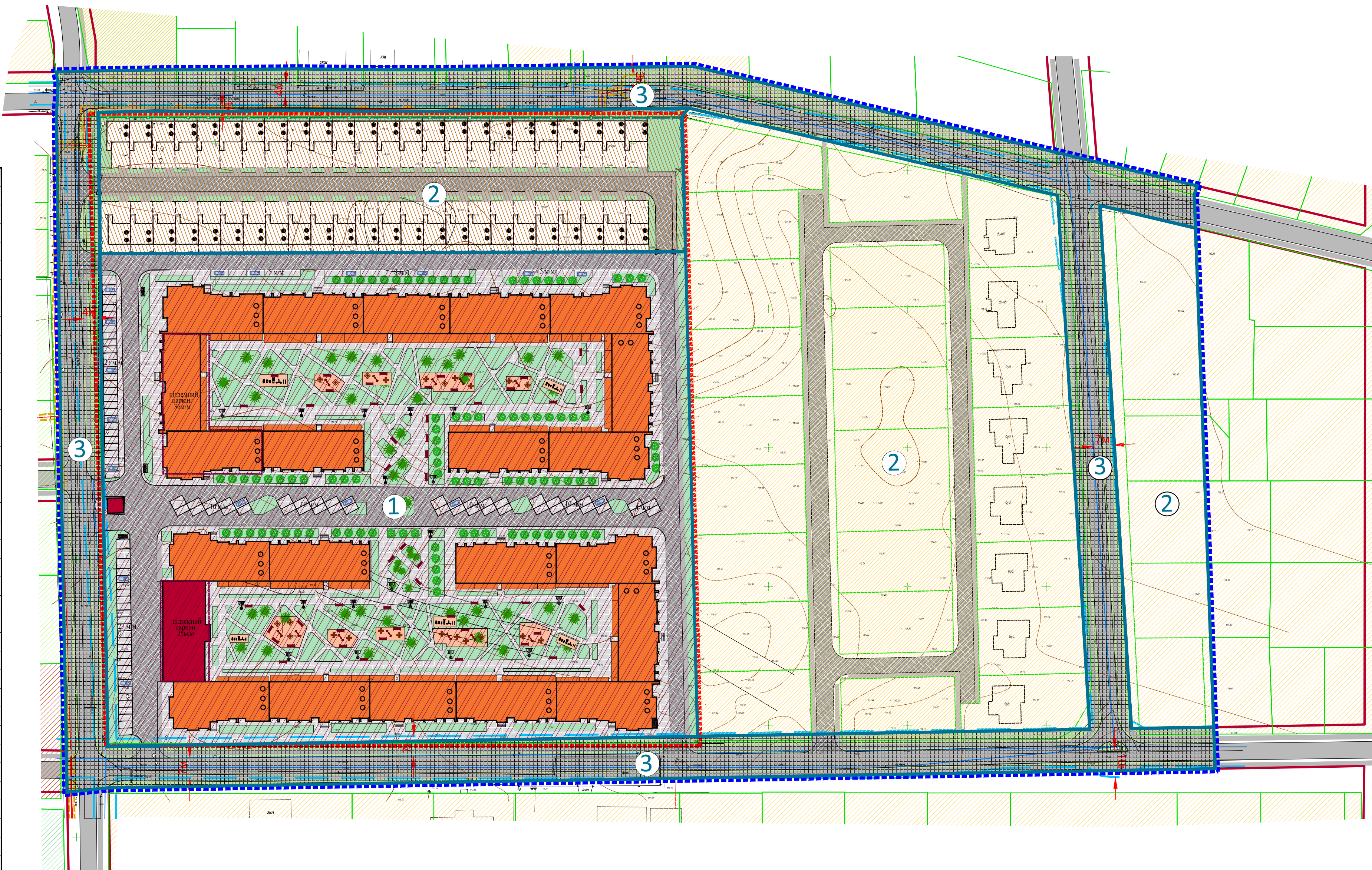




Позначення		Назва
Існуючі	Проектні	
		Межі території, що розкладається
		Межі території що проєктується
		Межі кадастрових земельних ділянок
		Червоні лінії
		Межі функціональних зон
		Природоохоронні та ландшафтно-рекреаційні території: території рекреаційно-туристичних закладів та рекреаційного житла
		Сельбищні території
		території житлової садибної забудови
		території житлової багатоквартирної забудови
		території закладів освіти
		території закладів культури, спорту та дозвілля
		Сільськогосподарські території- під ріллям та перелогам
		Виробничі території- території вулиць та доріг
а)	б)	Житлові будинки: а) садиби б) садиби на стадії будівництва
		Житлові багатоквартирні будинки з будовано-примуваними об'єктами громадської забудови
		Громадські будинки
		Дороги з твердим покриттям а) асфальт, б)щебенє в) мощення фем
		Максиквартальні проїзди, проходи
		Трогуари
		Мощення ФЕМ
		Зелені насадження обмеженого (освітлення житлових кварталів)
		Зелені насадження спеціального призначення (освітлення вулиць)
		"Зелений" паркан
а)	б)	Газопровід а) середнього тиску б) високого тиску II клас.
		Кабельні ЛЕП 10 кВ
		Трансформаторна підстанція
		Газорозподільний пункт
		Охоронна зона навколо (уздовж) об'єкта транспорту (01.03)
		Охоронна зона навколо (уздовж) об'єкта енергетичної системи (01.05)
		Інше обмеження - Території в червоних лініях (06.01.1)
		Контейнери для сміття підземного типу збирання
		Стойки автомобілів
		Підземні паркинги
		Ворота
		Огорожа
		Спортивні та дитячі майданчики
		Лава з урнами
		Вуличні ліхтарі
		Номер експлікації



ОСНОВНІ ТЕХНІКО-ЕКОНОМІЧНІ ПОКАЗНИКИ			
№ з/п	Показники	Одиниця виміру	Проектний період
I	ТЕРИТОРІЯ		
	Територія в межах проекту, у тому числі:	га	10,15
1.	Житлова забудова, у тому числі:	га	8,6606
	■ садибна житлова забудова	»	3,8606
	■ садибна блокова житлова забудова	»	1,0451
	■ квартальна багатоквартирна малоповерхової забудови	»	3,7549
2.	Вулиці в червоних лініях	га	1,4894
	■ у тому числі: кінуча садибна забудова в межах червоних ліній	га	0,3069
	■ інженерного забезпечення (ГРП, ПП)	га	0,0011
II	НАСЕЛЕННЯ		
	■ чисельність населення всього, у тому числі:	осіб	1181
	у садибній житловій забудові	осіб	90
	у садибній блокуванні житловій забудові	осіб	144
	у багатоквартирній житловій забудові	осіб	947
III	ЩІЛЬНІСТЬ НАСЕЛЕННЯ		
	■ розрахунок щільності населення у садибній забудові	осіб./га	23
	■ розрахунок щільності населення у садибній блокуванні житловій забудові	осіб./га	138
	■ розрахунок щільності населення у багатоквартирній забудові	осіб./га	252
	■ гранично допустима щільність населення у садибній забудові	осіб./га	26-27
	■ гранично допустима щільність населення у садибній блокуванні житловій забудові	осіб./га	138-142
	■ гранично допустима щільність населення у багатоквартирній забудові	осіб./га	460
III	ЖИТЛОВИЙ ФОНД		
	Житловий фонд, у т.ч.:	м ² загальної	32208,84
	багатоквартирної малоповерхової забудови	м ² загальної житлової	22503,34
	садибної блокуванні забудови	м ² будинків	5205,5
	садибної забудови	м ² будинків	4500
	Середня житлова забезпеченість	м ² /люди.	27,27
	Кількість будинків у тому числі:	будинків	99
	багатоквартирної забудови (3 поверхи)	будинків	21
	садибної блокуванні будинки	будинків	48
	садибної будинки	будинків	30
IV	ЗАГАЛЬНА ПЛОЩА ПІД БУДИНКАМИ, у т.ч.:	м ²	15751,07
	багатоквартирної забудови	м ²	12010,48
	садибної блокуванні забудови	м ²	3144,61
	громадські будинки	м ²	595,98
	у тому числі:		
	вбудовані комерційні приміщення	м ²	9147,31
	вбудовані заклади охорони здоров'я та соціального захисту	м ²	1143,17
	вбудовані заклади освіти (дитячі садочки)	м ²	1720,00
V	УСТАНОВИ І ПІДПРИЄМСТВА ОБСЛУГОВУВАННЯ		
	Заклади дошкільної освіти (розрахункові)		43
	• 1-2 роки	мксів	7
	• 3-6 років		35
	Заклади загальної середньої освіти		125
	• I-II ступенів (6-18 р.)	учнів	106
	• III ступеня (16-18 р.)		19
	Станіонари усіх типів	ліжок	11
	Аптека 5 категорії	м ² торг. пл.	68
	Магазини	м ² торг. пл.	26
	Підприємства харчування (ресторанного господарства)	мксів	8
	Установи обслуговування населення, у тому числі	м2	2239,19
	Для розміщення закладів дошкільної освіти на 43місце (вбудоване)	м2	1720,00
	Приміщення для фізкультурно-оздоровчих занять (вбудоване)	м2	45,56
	Приміщення реабілітаційного призначення	м2	473,63
VI	ВУЛИЧНО-ДОРОЖНЯ МЕРЕЖА ТА МІСЬКИЙ ПАСАЖИРСЬКИЙ ТРАНСПОРТ		
	Автозастоя для постійного зберігання легкових автомобілів	маш.-мксів	147
	з них підземний паркінг		61
	Відкриті автозастоя для тимчасового зберігання легкових автомобілів	маш.-мксів	22
	Протяжність вулично-дорожньої мережі, всього (кінуча, будиновитво)	км	2,55
	Щільність вулично-дорожньої мережі	км/км2	3,98

Позначення на плані існуючі	проектні	Код	Назва
		1	Охоронна зона
		01.03	Охоронна зона навколо (уздовж) об'єкта транспорту
		01.05	Охоронна зона навколо (уздовж) об'єкта енергетично́ї системи
		6	Інше обмеження
		06.01.1	Територія в червоних лінях

Примітка:
Обмеження у використанні земельної ділянки встановлюються відповідно до:
Постанова Кабінету Міністрів України «Про затвердження Порядку ведення Державного земельного кадастру» від 17.10.2012 р. №1051)
Земельного кодексу України, Закону України «Про землеустрій», Закону України «Про Державний земельний кадастр», Закону України «Про охорону культурної спадщини», Закону України «Про регулювання містобудівної діяльності», Закону України «Про охорону земель» та іншими нормативно-правовими актами

				Договір № 04-09-3 від 04.09.2024р.		
				Замовник: КП "Бучабудзамовник"		
Зм.Лист	№ докум.	Підп.	Дата	<p>Детальний план території орієнтовною площею 10,15 га, для розташування нашого об'єкта промислових та житлових забудов, об'єкта світлоозвученого та реалізаційного призначення, в межах вулиць: Валенті Стуса, Котляревського, Василя Стефаника та Голиць в місті Буча, Бучанського району, Київської області</p>		
Розроб.	Бистрова А		10.04.2024			
Перев.	Ярошечий О			Стадія	Аркуш	Аркушів
					4	9
План функціонального зонування території М 1:1000				ТОВ «Центр АПЛД»		